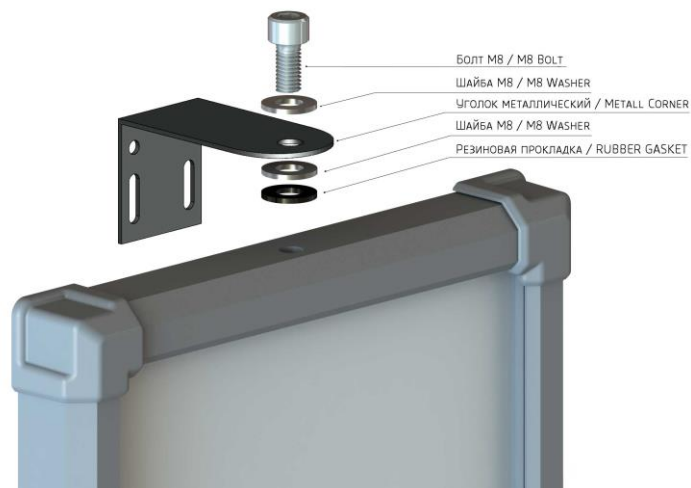


ВАРИАНТ КРЕПЛЕНИЯ / FASTENING OPTION



КОМПЛЕКТ ПОСТАВКИ / PACKAGE

Табло индикации ИНФОТАБ MATRIX 2/Q6/5 Board of indication INFOTAB MATRIX 2/Q6/5	1 шт. / 1 piece
Блок питания 5В / Power supply 5V	1 шт. / 1 piece
Металлический уголок / Metal Corner	2 шт. / 2 pieces
Инструкция пользователя / User Manual	1 шт. / 1 piece

ТЕХНИЧЕСКАЯ ПОДДЕРЖКА / TECHNICAL SUPPORT

Получить дополнительную информацию вы можете:

- по телефону: 8 (812) 981-07-63

- по электронной почте: help@infoparking.ru

Technical support:

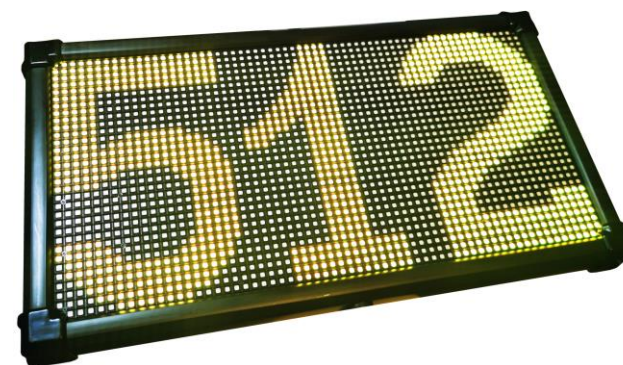
- by phone: 8 (812) 981-07-63

- by e-mail: help@infoparking.ru



Табло индикации свободных мест на парковочной автостоянке
ИНФОТАБ MATRIX 2/Q6/5

Board of indication of places in a parking
INFOTAB MATRIX 2/Q6/5



1 шт. .

Инструкция пользователя
USER MANUAL

ВНИМАНИЕ!

Данная модификация табло имеет поддержку отображения информации (количество свободных мест) изменяемым установленным цветом (красный, зелёный, жёлтый, синий, пурпурный, голубой, белый)

ПИТАНИЕ ТАБЛО – 5 вольт

ATTENTION!

This modification of a board has support of display of information (quantity of empty seats) in the changeable established color (red, green, yellow, blue, cyan, magenta, white)

POWER SUPPLY - 5 volts

RUSSIA
SAINT-PETERSBURG

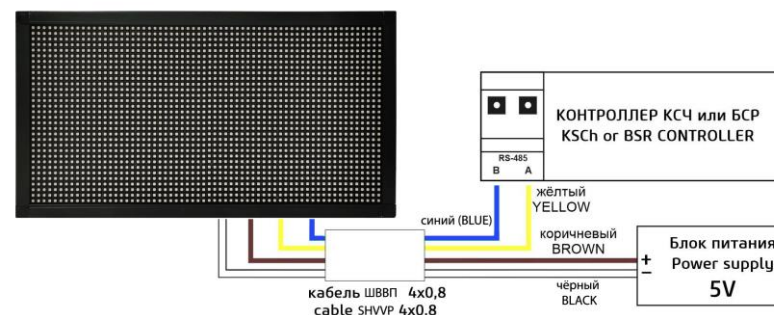
НАЗНАЧЕНИЕ / APPLICATION

RU	<p>Табло ИНФОТАБ MATRIX 2/Q6/5 предназначено для отображения количества свободных парковочных мест и применяется в системе ИНФОПАРКИНГ только совместно с контроллерами КСЧ, начиная с версии 1.2.</p> <p>Система допускает использование нескольких табло одновременно.</p> <p>Передача информации от контроллера к табло осуществляется по интерфейсу RS-485.</p>
EN	<p>The board of INFOTAB MATRIX 2/Q6/5 is intended for display of number of empty parking spaces and is applied in the INFOPARKING system only together with KSCh controllers, starting with version 1.2.</p> <p>The system allows use of several boards at the same time.</p> <p>Information transfer from the controller to a board is carried out on the RS-485 interface.</p>

ДОПОЛНИТЕЛЬНЫЕ ФУНКЦИИ ТАБЛО / ADDITIONAL FUNCTIONS

RU	<p>При отсутствии свободных мест в паркинге на табло появляется надпись: "МЕСТ НЕТ" в красной окантовке.</p> <p>Отображаемые цифры (количество свободных мест) могут иметь любой из 7 цветов свечения. Красный, зелёный, жёлтый, синий, пурпурный, голубой, белый.</p> <p>Цвет регулируется в блоке управления (КСЧ).</p>
EN	<p>In the absence of empty seats in a parking on a board the inscription appears: "NO PLACES" in a red fringing.</p> <p>The displayed figures (quantity of empty seats) can have any of 7 flowers of a luminescence. Red, green, yellow, blue, purple, blue, white.</p> <p>Color is regulated in the control unit (KSCh).</p>

ТИПОВАЯ СХЕМА ПОДКЛЮЧЕНИЯ / SCHEME OF CONNECTION



Коричневый / Brown	Питание + 5 вольт / Power supply + 5V
Чёрный / Black	Питание - 5 вольт / Power supply - 5V (GND)
Жёлтый / Yellow	Данные "А" RS-485 / Data "A" RS-485
Синий / Blue	Данные "В" RS-485 / Data "B" RS-485

RU	<p>При включении питания на табло выводится его наименование и модификация, которая отображается до того момента пока на табло не поступят данные по интерфейсу RS-485.</p>
EN	<p>At inclusion of food his name and modification which is displayed receipts of data on the RS-485 interface is output to a board.</p>

ТЕХНИЧЕСКИЕ ХАРАКТЕРИСТИКИ / TECHNICAL CHARACTERISTICS

Напряжение питания / Power supply, V	5V DC
Потребляемый ток при 5V, не более / Current at 5V, A	12
Количество цифровых символов / Quantity of digital symbols	4
Цвет свечения / Color of a luminescence	RGB
Максимальное отображаемое число / maximum number	9999
Область информации (ШxВ) / Field of display of information (WxH), mm	384x192
Рабочая температура окружающей среды / Working ambient temperature, C°	-25 C° +40 C°
Интерфейс / Interface	RS-485
Габаритные размеры, (ШxВxГ) / Overall dimensions, (WxHxD)	425x235x28
Вес (без кронштейнов и упаковки), не более кг Weight (without arms and packing), no more than a kg	3