

Руководство по эксплуатации.

Оптический датчик обнаружения автомобиля.

ФГ-2 /IP-65

www.инфопаркинг.рф

Санкт-Петербург 2022

ИНФОПАРКИНГ

1. НАЗНАЧЕНИЕ

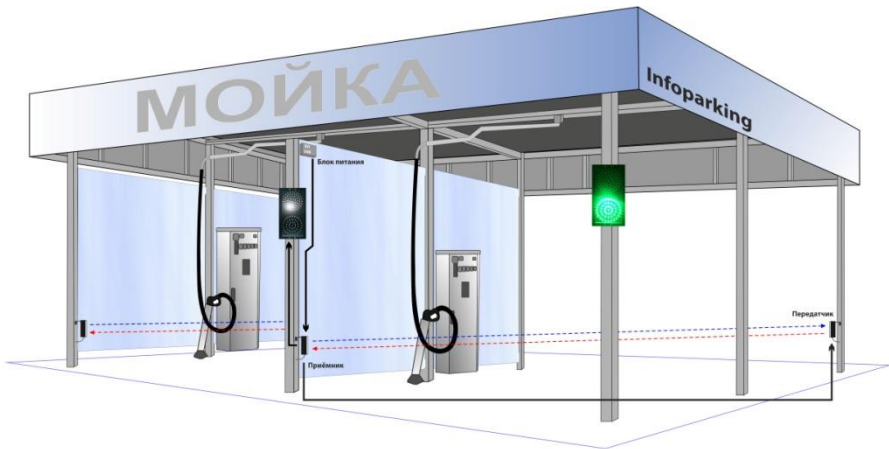
Датчик предназначен для обнаружения и фиксации проезда транспортных средств. В паркингах, автомойках, на открытых территориях. Датчик состоит из 2 частей: приемник и передатчик.

2. ТЕХНИЧЕСКИЕ ХАРАКТЕРИСТИКИ

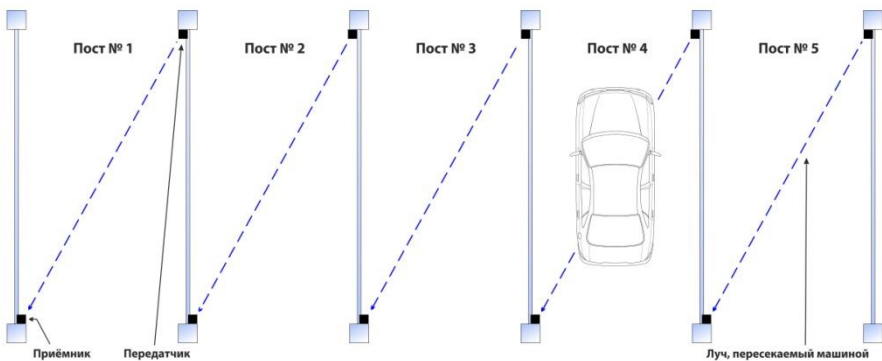
Напряжение питания, В	DC 24 В
Потребляемый ток, мА	100
Дальность действия, м	15 м
Максимальная длина провода от места закладки ИП до места установки датчика , м	Не более 25
Количество реле (НО, ОБЩ, НЗ) для управления внешними устройствами, шт	1
Ток и напряжение коммутации через реле	0,7 А, не более 24В
Класс защиты	IP-65
Температура окружающей среды, °С	от - 40 до + 50 при 90%
Габариты, диаметр x высота, мм	120x60x35

3. МОНТАЖ ДАТЧИКОВ.

Пример установки датчиков и светофоров на автомойке.



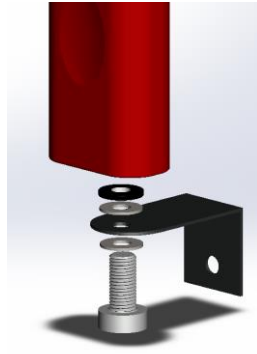
Вид сверху.



Диагональное расположение датчиков обеспечивает надежное перекрытие луча. Даже при открытых дверях автомобиля луч перекрыт.

ИНФОПАРКИНГ

Правила установки датчика на кронштейн.



Датчик обязательно устанавливается сверху на кронштейне!

Или внутри защитного кожуха (нержавейка 2мм) болтом вниз.

Правила монтажа датчика:

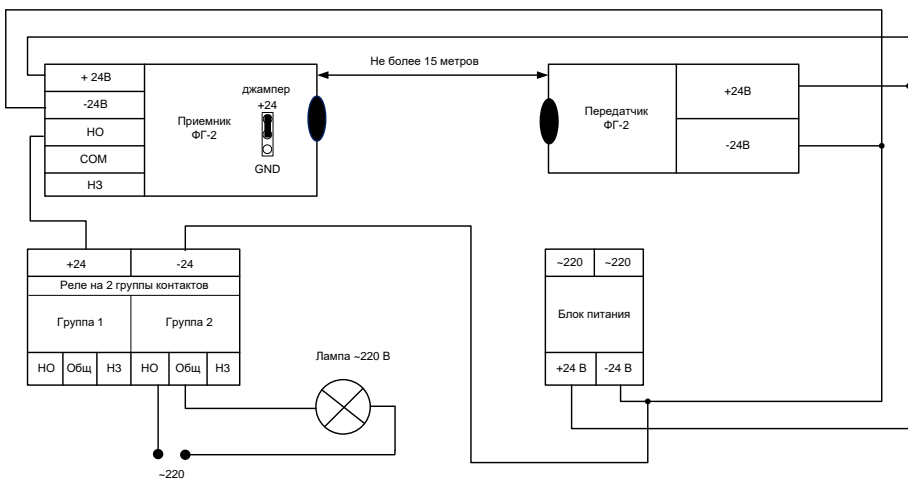
1. Блок питания датчиков, должен быть подключен к защитному заземлению, фаза и ноль подключены к соответствующим клеммам блока питания (это помогает снизить электромагнитные помехи на датчики).
2. Высота установки от пола до датчика ~ 70 см.
3. Кабель питания и сигналов от датчиков не должны проходить в одном лотке или рядом с силовыми кабелями.
4. **Датчик обязательно устанавливается сверху на кронштейне!**
5. **Максимальное расстояние между приемником и передатчиком не более 15 метров.**
6. На приемник не должен попадать прямой солнечный свет.

4. СХЕМЫ ПОДКЛЮЧЕНИЯ ДАТЧИКА

Данный датчик не нуждается в настройке. Необходимо будет только подать питание и на приемник и передатчик. А также подключить светофор (или иное устройство) к приемнику.

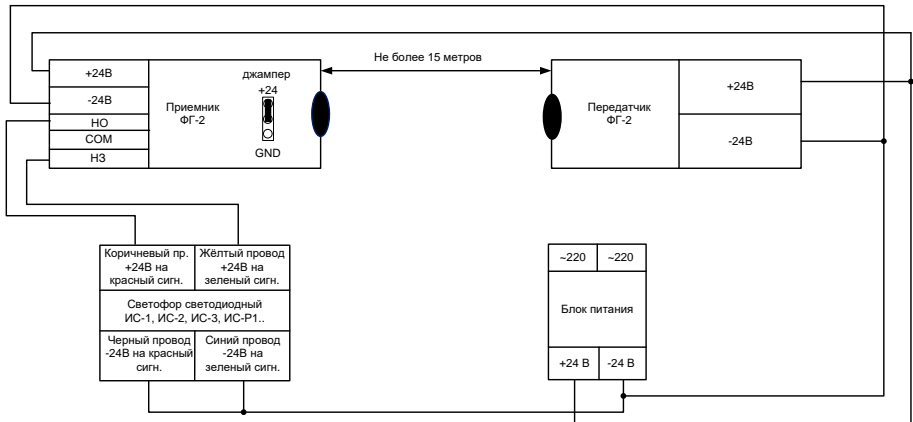
Примеры схем подключения.

4.1 Управление светом (лампами) в посту автомойки через дополнительное внешнее реле.



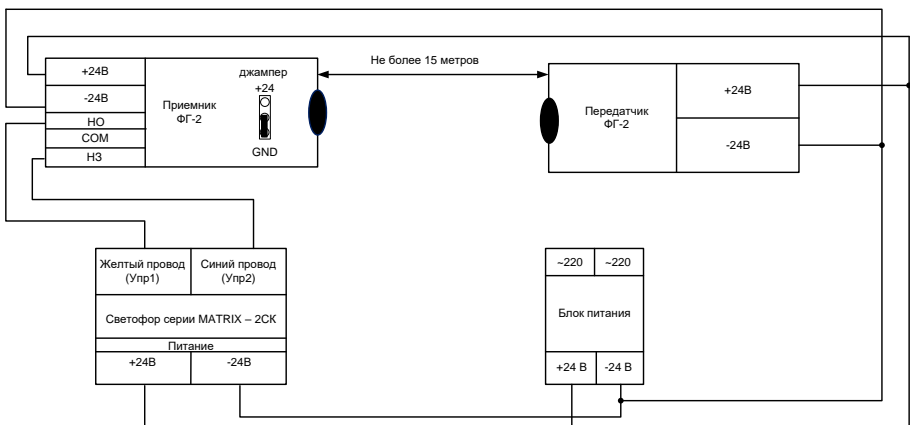
Когда автомобиль находится в посту датчик через дополнительное реле включает свет.

4.2 Управление 24 вольтовым светодиодным светофором.



Когда автомобиль находится в посту датчик через внутреннее реле включает красный свет на светофоре. Если пост свободен светофор светит зеленым светом.

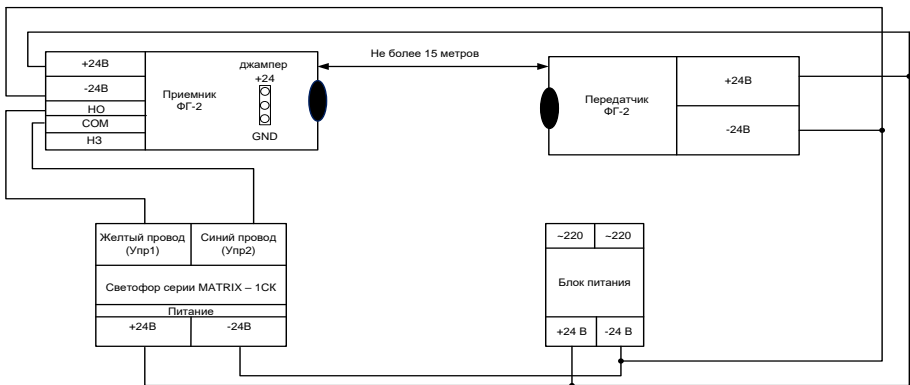
4.3 Управление 24 вольтовым светодиодным светофором серии Matrix 2СК.



ИНФОПАРКИНГ

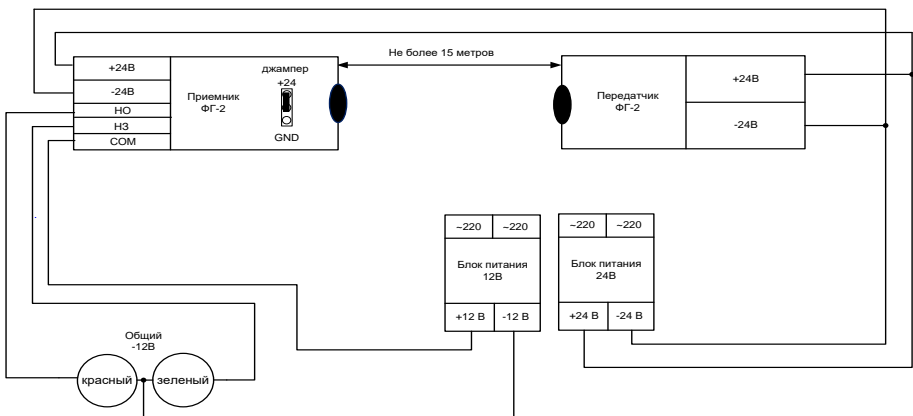
Когда автомобиль находится в посту датчик через внутреннее реле включает красный свет на светофоре. Если пост свободен светофор светит зеленым светом.

4.4 Управление 24 вольтовым светодиодным светофором серии Matrix 1СК.



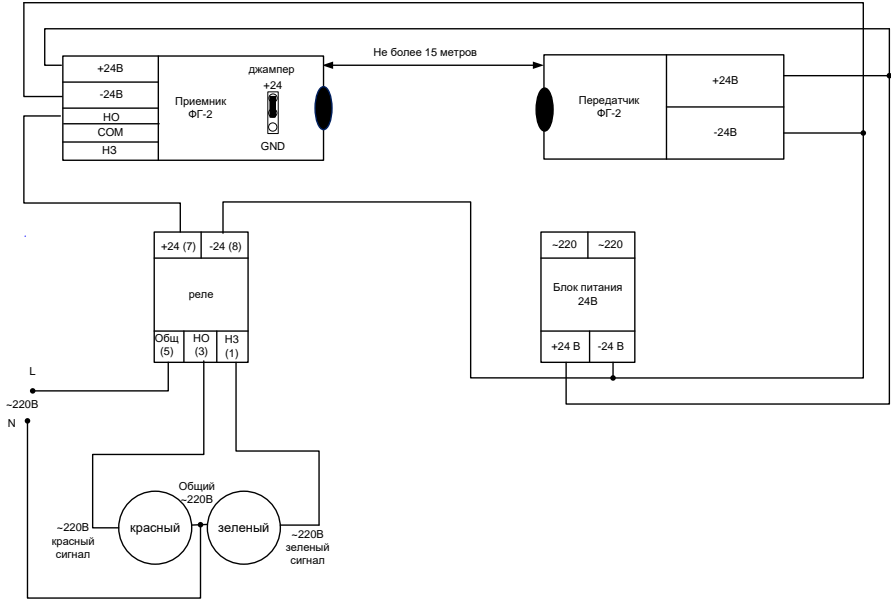
Когда автомобиль находится в посту датчик через внутреннее реле включает красный свет на светофоре. Если пост свободен светофор светит зеленым светом.

4.5 Управление 12 вольтовым светодиодным светофором.



ИНФОПАРКИНГ

4.6 Управление 220 вольтным светофором через дополнительное внешнее реле.



5. КОМПЛЕКТ ПОСТАВКИ

Наименование	Количество, шт.
Датчик ФГ-2	1
Руководство по эксплуатации	1

6. ТЕХНИЧЕСКАЯ ПОДДЕРЖКА

Получить дополнительную информацию вы можете:

- По телефону: 8(812) 981 07 63
- По электронной почте: info@infoparking.ru
- Через форму обратной связи на сайте: www.инфопаркинг.рф